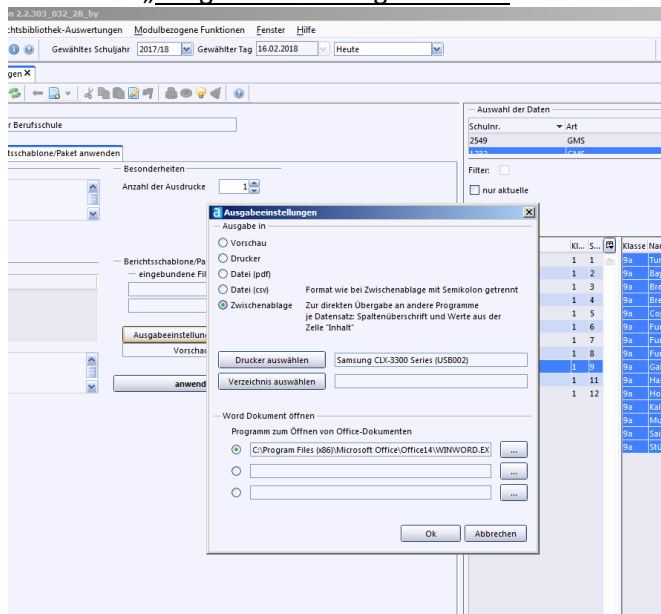


Anleitung: Abgangsschüler an Berufsschule melden

- Laden Sie den Bericht herunter und importieren Sie ihn (evtl. passen Sie den Namen an Ihre Bedürfnisse an)
- Wählen Sie ihn aus und markieren Sie die entsprechenden Schüler
- Rufen Sie „Ausgabeeinstellungen ändern“ auf.



Wählen Sie hier Zwischenablage aus und bestätigen Sie mit **OK**.
Klicken Sie jetzt auf anwenden.

Öffnen Sie EXCEL: rechte Maus in Feld A1 und Einfügen

Fertig!

Viel Erfolg!

Walter Gollas